



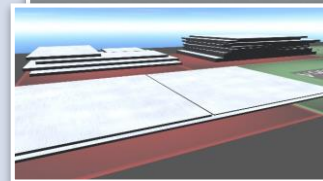
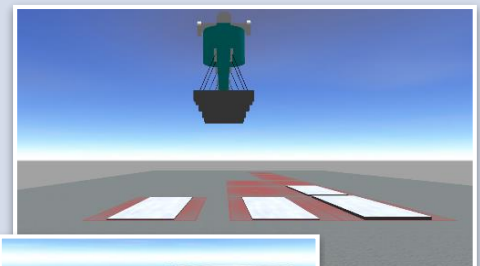
Folgauftrag

- **Thyssenkrupp CSA** beauftragt ABF - Industrielle Automation zur Ausstattung von neuen Transportfahrzeugen:
 - **24 Zugmaschinen** ausgestattet mit GPS, 3G und WLAN
 - **2 Reach-Stacker** ausgestattet mit LPR® von Symeo und Lastwechseldetektion über die Öldruckleitung
 - **1 Stapler** mit Lastwechsel Verriegelungssystem und LPR® von Symeo
- Alle Fahrzeuge werden mit Advantech DLoG Terminals versehen.
- Das bestehende Transportmittelleitsystem wird um ein neues 150m x 150m Versandlager erweitert. Die Inbetriebnahme wird im 1. Quartal 2016 durchgeführt.



Neuer Großauftrag

- Die **Salzgitter Mannesmann Grobblech GmbH** beauftragt die ABF - Industrielle Automation mit der Einführung eines Lagerverwaltungs- und Steuerungssystems.
- **Lieferumfang:**
 - **OneBase** – MFT, die Intralogistiklösung aus dem Hause ABF
 - **Signalerfassung** für Rollgänge zur automatischen Materialübergabe und Fahrauftragsgenerierung
 - Ausstattung der **Hoch- und Halbportalkräne** mit
 - Symeo LPR® zur Positionserfassung,
 - Siemens Steuerungen für die Integration der Kransensorik
 - und Advantech-DLoG Terminals zur Anzeige des neuen Kranleitsystems inklusive 3D Visualisierung



Fahrerassistenz für Stapler

- Die in **OneBase** – MFT für Stapler neu entwickelte Funktion **Safety Cockpit** berechnet abhängig von Geschwindigkeit und Fahrtrichtung mögliche Kollisionen und hilft Unfälle durch visuelle und akustische Warnungen zu vermeiden. Die Fahrzeugbewegungen nach Beinahe-Kollisionen können, um potentielle Gefahrenbereiche in Zukunft zu entschärfen, durch den History Player rückwirkend abgespielt werden.
- Die neue Funktion **Speed Limit** erlaubt die ortsbezogene Vorgabe von Geschwindigkeitseinschränkungen im Sinne von Langsamfahrbereichen. Eine visuelle und akustische Warnung hilft hierbei Gefahren in Fußgänger- und Kreuzungsbereichen zu vermeiden. Geschwindigkeitsüberschreitung können aufgezeichnet und anschließend ausgewertet werden.



Logistik Messe

- Getreu dem Motto der **LogiMAT 2016** „Innovativ agieren – Wandel gestalten“ demonstriert **ABF (Halle 7 / Stand 7G48)** in einem Live Aufbau ihre branchenunabhängigen Intralogistik-Lösung **OneBase** – MFT.
- **Innovative Intralogistik** - Lassen Sie sich begeistern von unseren Lösungen im Bereich Materialverfolgung, Staplerleitsystem, Warehouse Management, Analyse und Fahrerassistenz.
- Auf unserer Website **www.abf.at** finden Sie unseren Messevorbericht.



Halle 7 / Stand 7G48